

Handleiding

Inbouwen trapondersteuningsmodule

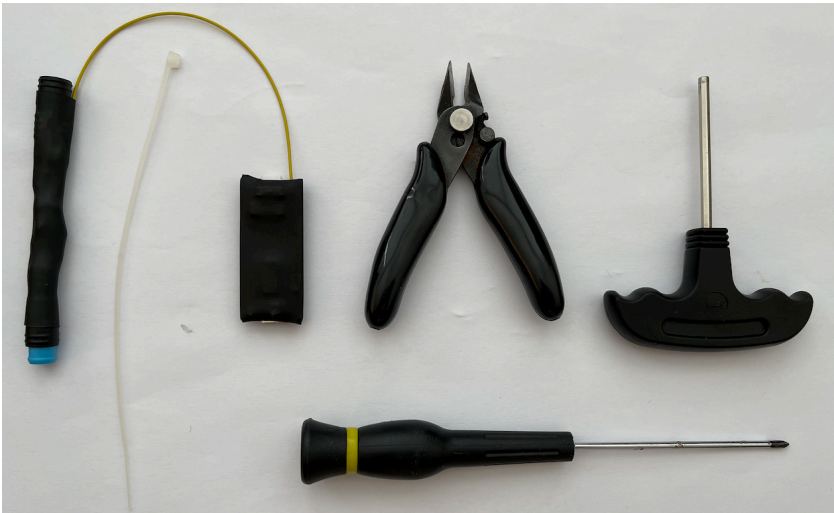
Versie 1.0 - 14 september 2021

Handleiding inbouwen trapondersteuningsmodule

1. Inleiding

Dit document bevat alle informatie die nodig is voor het inbouwen van de trapondersteuningsmodule voor Xiaomi steps, ter vervanging van de gashendel.

2. Benodigdheden



- 1 x Inbus 3mm
- 1 x Kleine kruiskopschroevendraaier
- 1 x Kleine kniptang
- 1 x Trapondersteuningsmodule kit
- 1 x Tiewrap

3. Uitbouwen gashendel

Stap 1 - Gashendel connector afkoppelen

Als eerste halen we het display van de step los, hieronder zit het computertje dat de step aanstuurt. Het computertje heeft een aantal connectoren, 1 daarvan gaat naar de gashendel, deze moeten we loskoppelen voordat we de gashendel kunnen uitbouwen

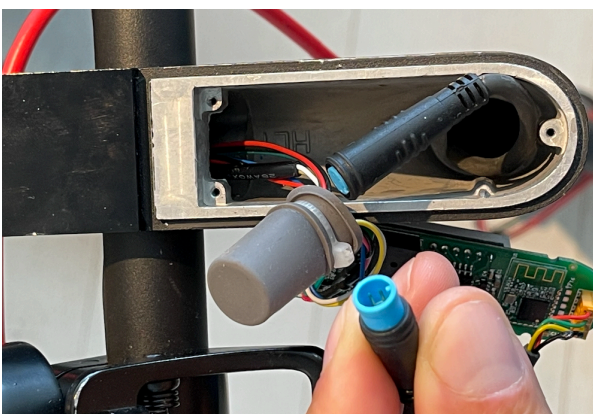


1.1 - Verwijder de plastic cover van het display, deze zit vastgeplakt zodat hij waterdicht is. Probeer eerst om de cover los te krijgen met je nagels. Lukt dit niet? Pak dan een föhn of een heat-gun om de lijm zachter te maken.

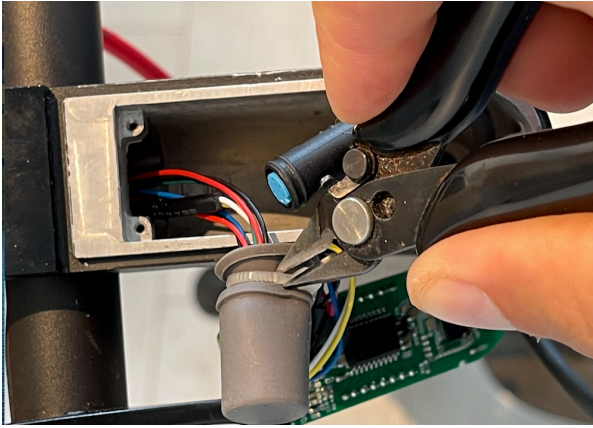
Ook kun je een bankpas of een kleine platbekschroevendraaier gebruiken, maar let dan wel op dat je niets beschadigd.



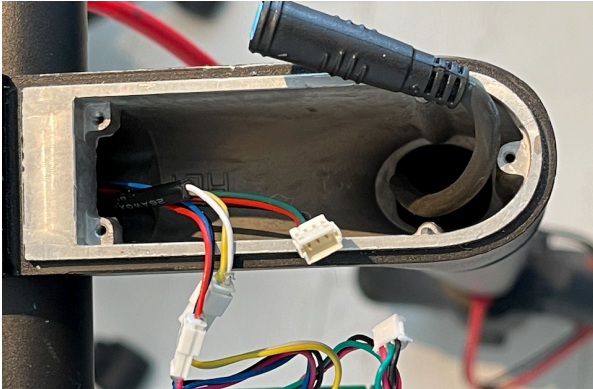
1.2 - Nu de cover van het display af is, zie je een printplaat die vast zit met 3 schroefjes. Pak de kruiskopschroevendraaier en verwijder de 3 schroeven. Bewaar de schroeven op een veilige plek, aangezien ze erg klein zijn, raak je ze zo kwijt.



1.3 - Til de printplaat omhoog, je ziet nu een zwarte kabel naar beneden lopen, dit is de e-bike kabel, en dient voor communicatie tussen motor en computer. Haal de connector los, in een latere stap plaatsen we hier een aftapping tussen.



1.4 - Er zijn nog een aantal kleinere connectoren, deze zitten gebundeld met een tiwrap in een rubberen beschermhuls. Knip de tiwrap door met het tangetje.



1.5 - Haal vervolgens de connector van de gashendel los, dit is de connector met rood, groen, zwart draad. Doe dit voorzichtig, als er iets kapot gaat functioneert de step niet goed meer.

Stap 2 - Gashendel van stuur verwijderen

Nu de gashendel is losgekoppeld, kunnen we deze verwijderen van het stuur. Volg onderstaande stappen om de gashendel te verwijderen, let op dat je alle losgehaalde onderdelen goed bewaart, zodat je de step later eventueel weer in originele staat kunt herstellen.



2.1 - Om de gashendel te verwijderen, moeten we eerst het handvat verwijderen, maak hiervoor eerst het plastic dopje aan de zijkant los. (Bij de pro/pro2 zit het dopje IN het handvat, deze kan meekomen bij het afschuiven van het handvat).



2.2 - Het handvat kan nu van het stuur afgeschoven worden, draai het handvat wat heen en weer zodat hij makkelijker van het stuur afkomt. Indien het dopje losgekomen is (pro/pro2), haal het dopje dan uit het handvat.



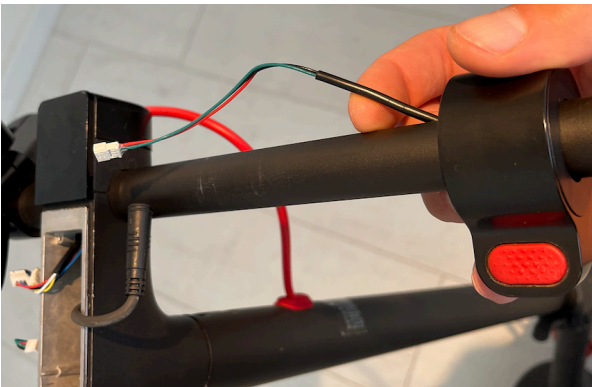
2.3 - De gashendel zit vast met een inbus, draai deze los zodat de gashendel van het schuur afgeschoven kan worden.



2.4 - Verwijder de rubberen afdekstrip, let goed op dat je de connector en draden niet kapot trekt. De draden zitten in het rubber geklemd, haal deze er eerst uit.



2.5 - De connector van de gashendel loopt via een klein gaatje naar het midden van het stuur, haal het stekkertje voorzichtig door het gat, dit kan lastig gaan, de connector kan er maar op 1 manier door.



2.6 - Haal de gashendel inclusief kabel voorzichtig van het stuur af.

Stap 3 - Inbouwen trapondersteuningsmodule

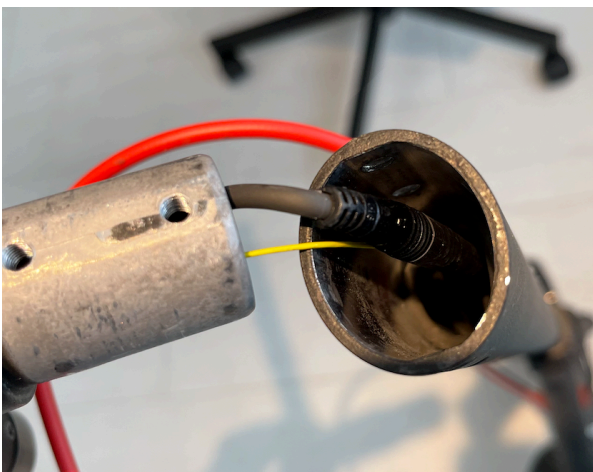
Nu de gashendel verwijderd is, kunnen we verder met het demonteren van het stuur, zodat we de trapondersteuningsmodule kunnen inbouwen.



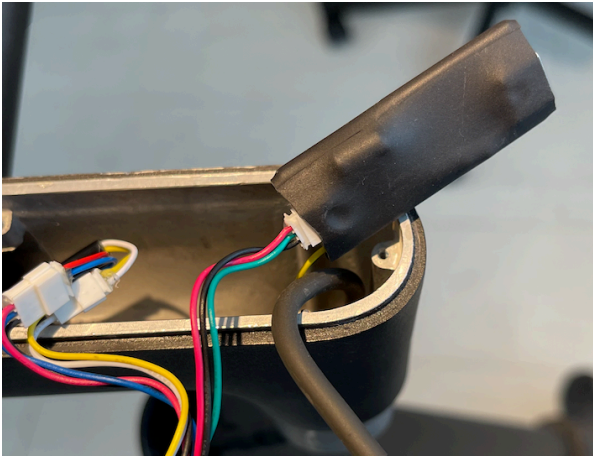
3.1 - Schroef de 4 bouten aan de stuurstang los, dit kan met de inbus die meegeleverd wordt, of met een andere 3mm inbus. Til vervolgens het stuur uit de stuurstang.



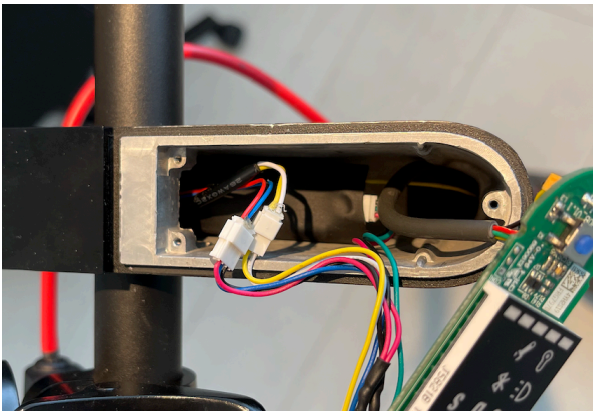
3.2 - De trapondersteuningsmodule kan nu worden geplaatst pak hiervoor de e-bike aftap connector, en haal deze door het stuur heen.



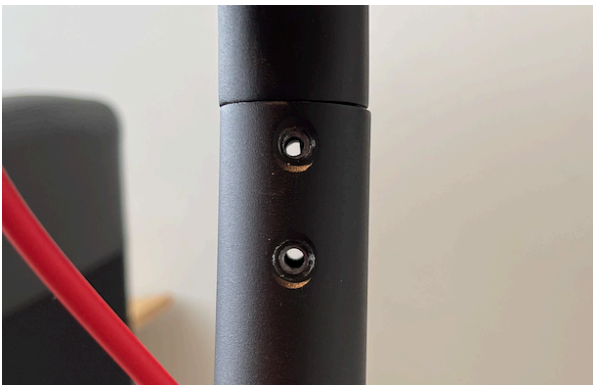
3.3 - Sluit de e-bike stekkers aan op de aftap connector, en druk de kabel de stuurstang in. Dit kan wat lastig gaan omdat er veel ruimte is, ga vooral niet teveel kracht zetten, maar probeer het subtiel de stang in te drukken.



3.4 - Sluit nu het stekkertje dat met de gashendel verbonden was, aan op de trapondersteuningsmodule.



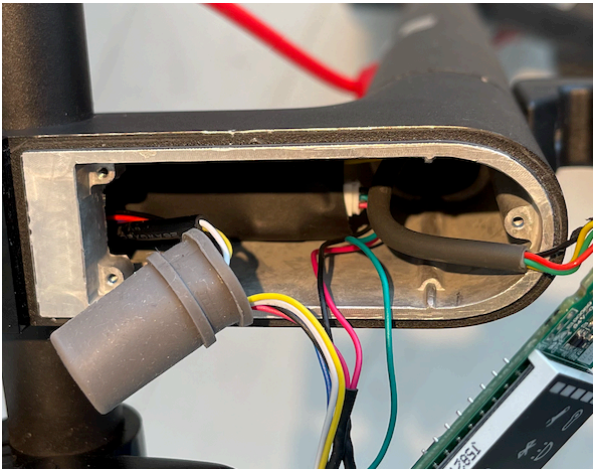
3.5 - Plaats het stuur weer terug, en leg de trapondersteuningsmodule plat onderin het stuur, zodat het dashboard er nog boven past.



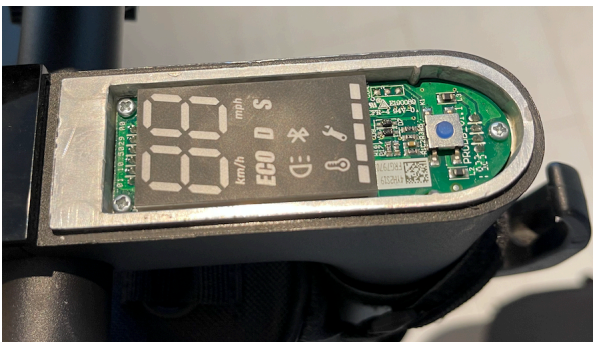
3.6 - Schroef het stuur weer vast, let daarbij op dat er geen kabels voor de gaten zitten, als de kabels beschadigd raken hebben we een probleem!

Stap 4 - Afronden

Nu alles is aangesloten kunnen we alle onderdelen weer terugplaatsen.



4.1 - Stop de connectoren weer in de rubberen huls, en sluit deze af middels de tiewrap.



4.2 - Plaats de dashboard printplaat terug, en schroef de 3 schroefjes weer vast. Let hierbij op dat de printplaat geen draadjes kapot drukt aan de onderkant!



4.3 - Plaats het afdekplaatje terug en druk hem goed aan zodat hij vast blijft zitten.



4.4 - Plaats stuur afdekdopje en rubberen handvat terug.



4.5 - Plaats de rubberen afdekstrip terug in het stuur.



4.6 - Zet de step aan, wanneer je nu een kick geeft boven de 6km/h en kun je legaal op pad!